

Утверждена

(наименование документа об утверждении, включая наименования

органов государственной власти или органов местного

самоуправления, принявших решение об утверждении схемы

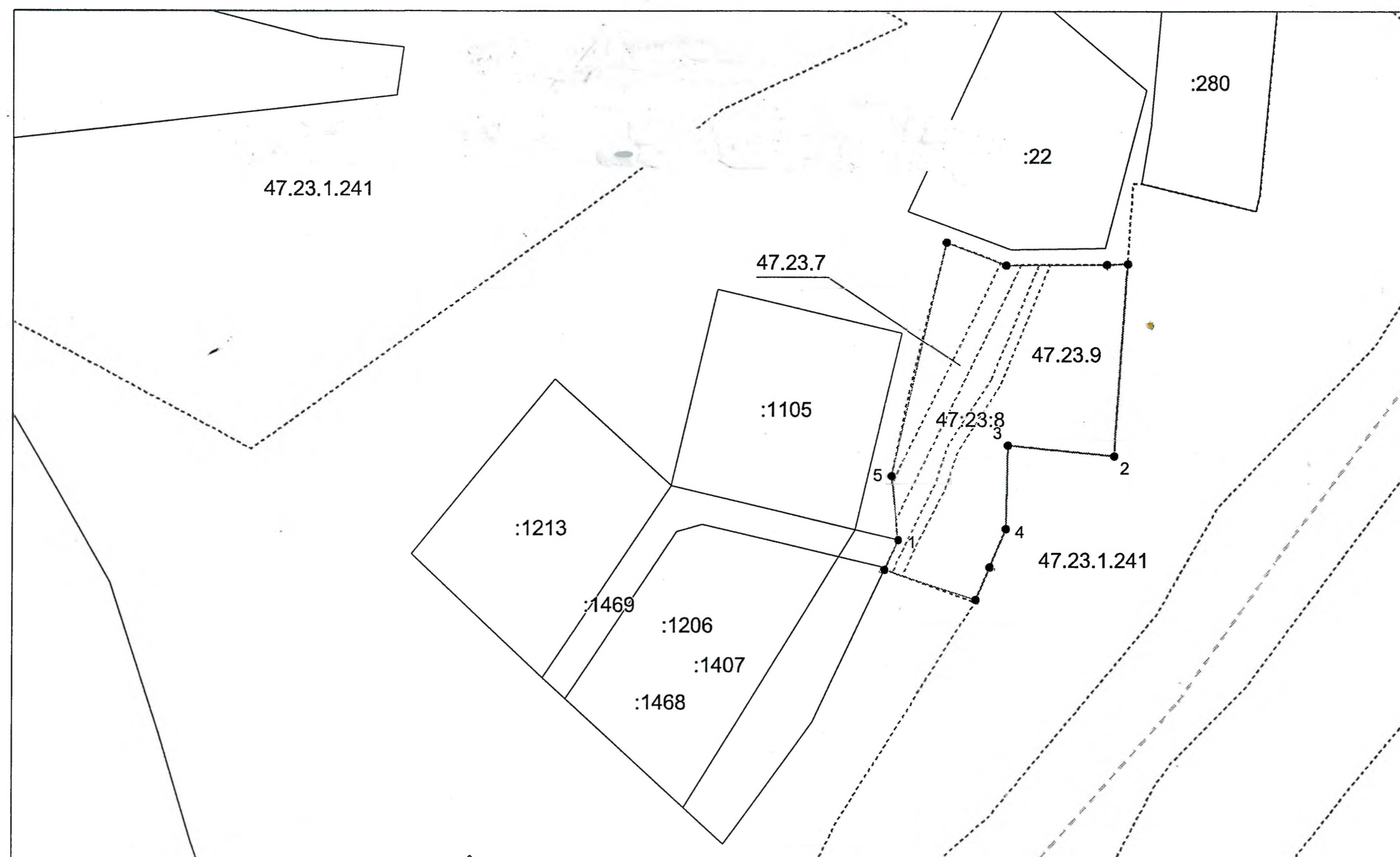
или подписавших соглашение о перераспределении земельных участков)

от _____

№ _____

Схема расположения земельного участка или земельных участков на кадастровом плане территории

Условный номер земельного участка —		
Площадь земельного участка 2079 м ²		
Обозначение характерных точек границ	Координаты, м	
	X	Y
1	2	3
6	372521,71	2201896,42
7	372517,28	2201908,24
8	372517,36	2201928,25
9	372517,50	2201932,39
2	372479,33	2201929,76
3	372481,47	2201908,65
4	372464,92	2201908,36
10	372457,43	2201905,13
11	372451,09	2201902,33
12	372456,88	2201884,12
1	372462,76	2201886,93
5	372475,32	2201885,57
6	372521,71	2201896,42



Система координат: МСК 47 зона 2
Масштаб 1:1000

Условные обозначения:

- граница образуемого земельного участка,
- граница учтенного земельного участка,
- граница кадастрового квартала,
- — характерная точка границы земельного участка.

- 47.23.7 - охранная зона газопровода среднего давления S=205 кв.м
- 47.23.8 - охранная зона ЛЭП 0,4 Кв, S=145 кв.м
- 47.23.9 - водоохранная зона, S=2079 кв.м