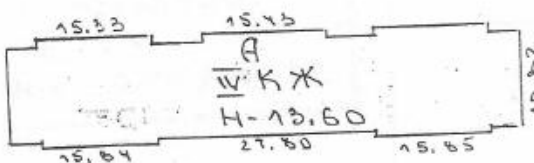




Схема  
II-ПЛАН ЗЕМЕЛЬНОГО УЧАСТКА

государственное учреждение  
Гатчинское  
городское и районное  
управление  
технической инвентаризации

Территория  
Военного  
Городка



Ж/В

БОРОГА

# ТЕХНИЧЕСКИЙ ПАСПОРТ

на жилой дом № 3 литер. А  
по \_\_\_\_\_ ул. (пер.) \_\_\_\_\_

Кварт. № \_\_\_\_\_  
Инвент. № \_\_\_\_\_  
Шифр \_\_\_\_\_  
(фонд) \_\_\_\_\_

## I. Общие сведения

тип проекта \_\_\_\_\_  
остройки уборочн. переоборудовано \_\_\_\_\_ в \_\_\_\_\_ году \_\_\_\_\_  
последнего капитального ремонта \_\_\_\_\_  
этажей IV

Кроме того имеется: подвал, цокольный этаж, мансарда, мезанин (подчеркнуть).  
лестниц 3 шт., их уборочная площадь 317,8 кв. м  
площадь общих коридоров и мест общего пользования \_\_\_\_\_ кв. м  
внутренняя высота помещений 3,15 куб. м  
полезная площадь дома 2479,6 кв. м  
а) Жилые помещения: полезная площадь 2161,2 кв. м  
в том числе: жилая площадь 1370,7 кв. м  
площадь квартиры 89,6 кв. м

### Распределение жилой площади:

Жилая площадь находится	Количество		Жилая площадь	Текущие изменения						
	жилых квартир	жилых комнат		количество		жилая площадь	количество		жилая площадь	
				жилых кварт.	жилых комнат		жилых кварт.	жилых комнат		
2	3	4	5	6	7	8	9	10	11	
В квартирах	<u>23</u>	<u>87</u>	<u>1370,7</u>							
В помещениях коридорн. сист.										
В общежитиях										
Служебная жилая площадь										
Маневренная жилая площадь										

### Из общего числа жилой площади находится:

а. В мансардах									
б. В подвалах									
в. В цокольных этажах									
г. В бараках									

### Распределение квартир по числу комнат (без общежитий и коридорной системы)

КВАРТИРЫ	Число квартир	Их жилая площадь	Текущие изменения			
			число квартир	их жилая площадь	число квартир	их жилая площадь
2	3	4	5	6	7	8
Однокомнатные						
Двухкомнатные						
Трехкомнатные	<u>5</u>	<u>221,9</u>				
Четырехкомнатные	<u>18</u>	<u>1148,8</u>				
Пятикомнатные						
Шестикомнатные						
Семь и более комнат						
<b>ВСЕГО</b>		<u>1370,7</u>				

6. Нежилые помещения, сдаваемые в аренду (в кв. м)

№ п/п	КЛАССИФИКАЦИЯ ПОМЕЩЕНИЙ	Основная		Вспомогат.		ТЕКУЩИЕ ИЗМЕНЕНИЯ					
		общая	арен- дуе- мая	общая	арен- дуе- мая	основная		вспомогат.		основная	
						общая	арен- дуе- мая	общая	арен- дуе- мая	общая	арен- дуе- мая
1	2	3	4	5	6	7	8	9	10	11	12
1	Жилая, сдаваемая в аренду										
2	Торговая										
3	Производственная										
4	Складская										
5	Бытового обслуживания										
6	Гаражи										
7	Учрежденческая										
8	Общественного питания										
9	Школьная										
10	Учебно-научная										
11	Лечебно-санитарная		89,5								
12	Культурно-просветительная										
13	Театров и зрелищных предпр.										
14	Творческие мастерские										
15	Прочая										
	Итого:		89,5								

в. Площадь, используемая жилищно-эксплуатационной конторой для собственных нужд в кв. м

№ п/п	ИСПОЛЬЗОВАНИЕ ПОМЕЩЕНИЙ	Основная	Вспомога- тельная	ТЕКУЩИЕ ИЗМЕНЕНИЯ			
				основная	вспомога- тельная	основная	вспомога- тельная
1	2	3	4	5	6	7	8
1	Учреждения:						
	а. Жилищная контора						
	б. Комнаты детские, дружные и другие						
2	Культурно-просветительн.:						
	а. Кр. уголки, клубы, библиот.						
3	Прочая:						
	а. Мастерские						
	б. Склады жилищной конторы						
	в. Теплоузел						
	г. Котельная						
	В том числе: на газе						
	на твердом топливе						
	д.						
	Итого:						

II. Благоустройство жилой площади (кв м)

кв. м)  
НЕ ИЗМЕНЕНИ  
основная  
бшая арен-  
дус-  
мая  
12

№	печ-ное	Отопление							Ванны				Горячее водоснаб.		Газоснаб-жение		Му-соро-провод	Лифт	Напряже-ние элект-росети		
		центральное							с горя-чим водо-снаб-жением	с га-зовы-ми коло-нками	с дро-вяны-ми коло-нками	без коло-нок и го-рячей воды	от ко-лонок	цен-тра-лизо-ванное	бал-ло-ны	цен-тра-лизо-ванное			вольт		
		от ТЭЦ	от собст-венных котельных		от группов. или квар-тальных котельных		127	220													
			на твер-дом топ-ливе	на газе	на твер-дом топ-ливе	на газе															
1	3	4	5	6	7	8	9	10	11	12	13	14	15	16	17	18	19	20	21	22	
1340	1340						1340			1340											1340

III. Исчисление площадей и объемов основной и отдельных частей строения и пристроек

или тер-лану	Наименование	Формула для подсчета площадей по наружному обмеру	Пло-щадь (в кв.м)	Высо-та (м)	Объем (куб. м)
1	2	3	4	5	6
А	Жилой дом	$67,34 \times 12,64 - 252 \times 3,92 -$ $27,80 \times 252 - 3,93 \times 252 -$ $6,42 \times 130 \times 2 - 4,21 \times 130 \times 2$	805,0	13,60	10948



### IV. Описание конструктивных элементов и определение износа жилого дома

Группа капитальности III Сборник № \_\_\_\_\_  
 Вид внутренней отделки простая Таблица № \_\_\_\_\_

№ п/п	Наименование конструктивных элементов	Описание конструктивных элементов (материал, конструкция, отделка и прочее)	Техническое состояние (осадки, трещины, гниль и т.п.)	Удельный вес констр. элементов	Поправка к удел. весу в процентах	Удел. вес констр. элементов с поправкой	Износ в %	
1	2	3	4	5	6	7	8	
1	Фундаменты	бутобетон, цементный	трещины, растрескивание	4	1	4	60	
2	а. Наружные и внутренние капитальные стены б. Перегородки	кирпичная м-200 кирпичная	оскопленность, коррозия, обломки	28	1	28	55	
3	Перекрытия	Чердачные	деревянные	гниль, временные	8	1	8	60
		Междуэтажные	деревянные	крепление				
		Надподвальные	бетонные					
4	Крыша	деревянная, шифер	протечки, откосы	2	1	2	55	
5	Полы	бетонные	гниль, растрескивание	7	1	7	40	
6	Проемы	Оконные	деревянные, двойные	гниль, проседание	13	1	13	60
		Дверные	деревянные	коррозия				
7	Отделочные работы	Наружная отделка, архитектурное оформление	штукатурка		17	1	17	60
		Внутренняя отделка	штукатурка, обои	оскопленность				
8	Внутренние санитарно-технические и электротехнические устройства	Центральное отопление	водопровод		13	1916	1916	70
		Печное отопление	водопровод					
		Водопровод	электроосвещение					
		Электроосвещение	радио					
		Радио	телефон					
		Телефон	телевидение					
		Телевидение	С деревянными колонк.	+ 0,42				
		Ванна	С газовыми колонк.					
		С горячим водоснабж.	- 0,53					
		Горячее водоснабжение	Вентиляция					
Газоснабжение	Газоснабжение							
Мусоропровод	Мусоропровод							
Лифты	Лифты							
Канализация	Канализация							
9	Прочие работы	бетонная	трещины, отсыривание	8	1	8	60	
Итого:				100	10916		60	

% износа, приведенный к 100 по формуле:  $\frac{\text{процент износа (гр. 9)} \times 100}{\text{удельный вес (гр. 7)}} = \frac{60,81 \times 100}{10011} = 6$

Описание конструктивных элементов и определение износа основных пристроек

ройки \_\_\_\_\_ Группа капитальности \_\_\_\_\_ Сборник № \_\_\_\_\_

Вид внутренней отделки \_\_\_\_\_ Таблица № \_\_\_\_\_

Наименование конструктивных элементов		Описание конструктивных элементов (материал, конструкция, отделка и прочее)	Техническое состояние (осадки, трещины, гниль и т.п.)	Удельные веса констр. элементов	Поправка к удел. весу в процентах	Удел. вес констр. элементов с поправкой	Износ в %	Приведен. % износа	
2		3	4	5	6	7	8	9	
Фундаменты									
а. Наружные и внутренние капитальные стены									
б. Перегородки									
Перекрытия	Чердачные								
	Междуэтажные								
	Надподвальные								
Крыша									
Полы									
Проемы	Оконные								
	Дверные								
Отделочные работы	Наружная отделка Архитектурное оформление								
	а. Внутренняя отделка б.								
Внутренние санитарно-технические и электротехнические устройства	Центральное отопление								
	Печное отопление								
	Водопровод								
	Электроосвещение								
	Радио								
	Телефон								
	Телевидение								
	Ванны	С деревянными колонк.							
		С газовыми колонк.							
		С горячим водоснабж.							
Горячее водоснабжение									
Вентиляция									
Газоснабжение									
Мусоропровод									
Лифты									
Канализация									
Прочие работы									
Итого:				100					

% износа, приведенный к 100 по формуле:  $\frac{\text{процент износа (гр. 9)} \times}{\text{удельный вес (гр. 7)}} = \dots$

Описание конструктивных элементов и определение износа основных приборов

Продолжение

Литер пристройки \_\_\_\_\_ Группа капитальности \_\_\_\_\_ Сборник \_\_\_\_\_  
 по плану \_\_\_\_\_ Вид внутренней отделки \_\_\_\_\_ Таблица № \_\_\_\_\_

№ п/п	Наименование конструктивных элементов	Описание конструктивных элементов (материал, конструкция, отделка и прочее)	Техническое состояние (осадки, трещины, гниль и т.п.)	Удельные веса констр. элементов	Поправка к удел. весу в процентах	Удел. вес констр. элементов с поправкой	Износ в %	
1	2	3	4	5	6	7	8	
1	Фундаменты							
2	а. Наружные и внутренние капитальные стены							
	б. Перегородки							
3	Перекрытия	Чердачные						
		Междуэтажные						
		Надподвальные						
4	Крыша							
5	Полы							
6	Проемы	Оконные						
		Дверные						
7	Отделочные работы	Наружная отделка Архитектурное оформление						
		а. б. в. Внутренняя отделка а. б.						
8	Внутренние санитарно-технические и электротехнические устройства	Центральное отопление						
		Печное отопление						
		Водопровод						
		Электроосвещение						
		Радио						
		Телефон						
		Телевидение						
		Ванны	С деревянными колонк.					
			С газовыми колонк.					
			С горячим водоснабж.					
Горячее водоснабжение								
Вентиляция								
Газоснабжение								
Мусоропровод								
Лифты								
Канализация								
9	Прочие работы							
Итого:				100				

% износа, приведенный к 100 по формуле  $\frac{\text{процент износа (гр. 9)} \times \text{удельный вес (гр. 7)}}{\text{удельный вес (гр. 7)}} =$



# XI. Техническое описание холодных построек и тамбуров

Продолжение  
 Таблица №...  
 Износ в %

Описание конструктивных элементов и их удельные веса

Элементы	фундамент	стены и перегородки	перекрытия	крыша	полы	проемы		отделка	сантехника и др. оборудов.	прочие	№ сборника	№ таблицы	Удельный вес оцениваемого объекта	Износ в %			
						оконные	дверные										
3	4	5	6	7	8	9	10	11	12	13	14	15	16	17	18	19	

## VII. Исчисление восстановительной и действительной стоимости основной части строения и пристроек

Наименование строений и пристроек	№ сборника	№ таблицы	Стоимость по таблице	Поправки к стоимости в коэффициентах								Стоимость ед. изм. после применения поправочных коэффициентов	Объем или площадь	Восстановительная стоимость (рублей)	% износа	Действительная стоимость (рублей)
				удельный вес строения	на высоту помещений	на среднюю площадь квартиры	на встроенные помещения	на отклонение от группы капитальности	на объем строения		удельный вес строений после поправок					
2	3	4	5	6	7	8	9	10	11	12	13	14	15	16	17	18
К.м. дом	28	24	19,8	1,0	0,99	0,91						17,84	10948	195312	61	76172

ВСЕГО 195312 76172

Текущие изменения внесены

выполнил	«23» 10 2002 г.	« » 200 г.	« » 200 г.	« » 200 г.
инд.				

Фотография фасада

см. стр. 100

### III. Экспликация земельного участка (в кв. м)

площадь участка			Незастроенная площадь										
по фактически используемой площади	в том числе		асфальтовые покрытия		прочие замощения	площадки (оборудованные)		Грунт	под зелеными насаждениями				
	застроенная	незастроенная	проезда	тротуара		детские	спортивные		придомовой сквер	газон с деревьями	газоны, цветники, клумбы	плодовый сад	
3	4	5	6	7	8	9	10	11	12	13	14	15	
	806,0												

### IV. Уборочная площадь (в кв. м)

всего	Дворовая территория						Уличный тротуар					Кроме того асфальтные проезды		
	в том числе						в том числе							
	асфальтов. покрытия	прочие замощения	площадки оборудованные		грунт	зеленые насаждения	всего	асфальт	зеленые насаждения	грунт		асфальт	прочие покрытия	
проезда	тротуара	детские	спортивные	10										11
2	3	4	5	6	7	8	9	10	11	12	13	14	15	16

### V. Оценка служебных строений, дворовых сооружений и замощений

Этажность	Длина, ширина, высота	Площадь	Объем	Описание конструктивных элементов и их удельные веса											№ сборника, № таблицы	Единица измерения и ее стоимость по таблице	Удельный вес оцениваемого объекта в %	Стоимость единицы измерения с поправкой	Восстановительная стоимость в рублях	Износ в процентах	Действительная стоимость в рублях	Потребность в капит. ремонте в руб.
				фундамент	стены и перегородки	перекрытия	кровля	полы	проемы	отделочные работы	электроосвещение	прочие работы										
3	4	5	6	7	8	9	10	11	12	13	14	15	16	17	18	19	20	21	22	23		

(Продолжение см. на обороте)

(Продолжение раздела V) \*

1	2	3	4	5	6	7	8	9	10	11	12	13	14	15	16	17	18	19	20	

VI. Общая стоимость строений и сооружений на участке (в руб.)

Дата записи	В ценах какого года	Основные строения		Служебные строения и сооружения		Всего	
		восстановительная стоимость	действительная стоимость	восстановительная стоимость	действительная стоимость	восстановительная стоимость	действительная стоимость
1	2	3	4	5	6	7	8
23.10.02	7969	195312	76172			195312	76172

Текущие изменения внесены

Работу выполнил \_\_\_\_\_ г. « \_\_\_\_\_ » 200 г. « \_\_\_\_\_ » 200 г. « \_\_\_\_\_ »

Проверил \_\_\_\_\_

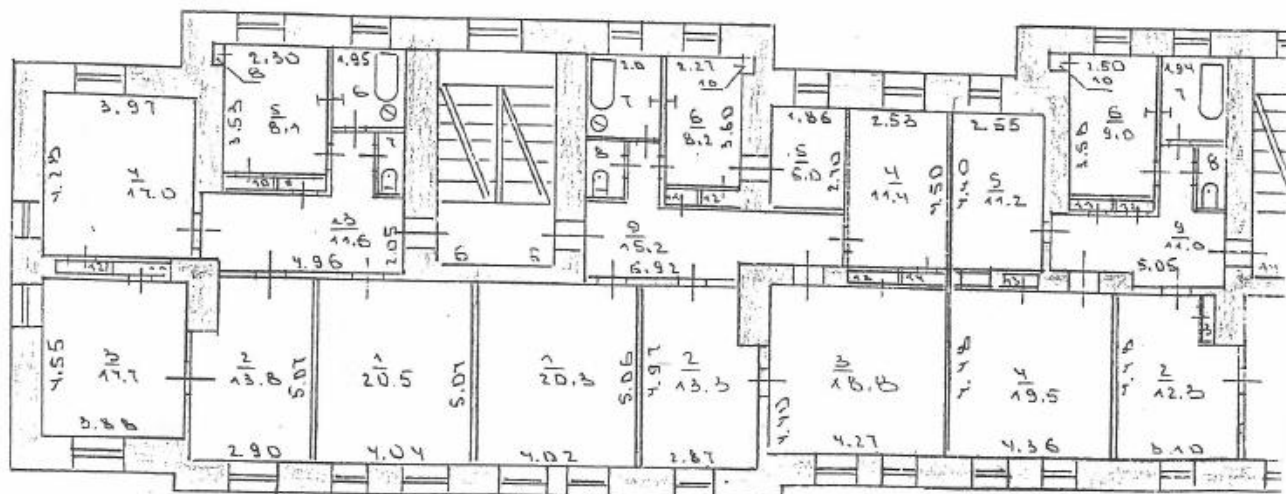
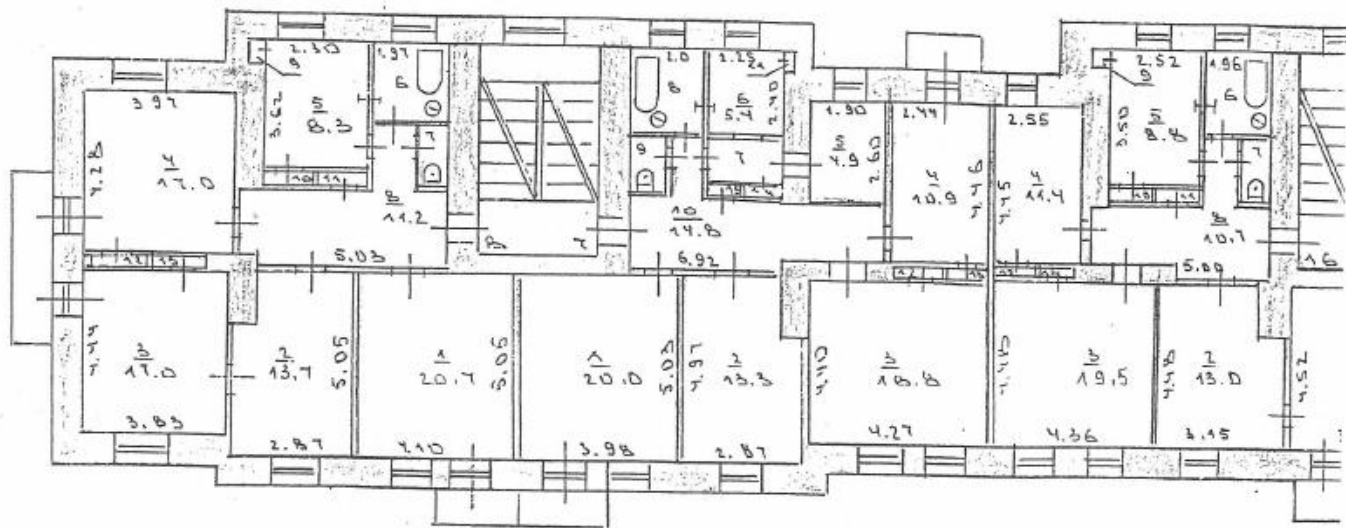












Государственное учреждение  
 Гатчинское  
 городское и районное  
 управление  
 технической инвентаризации

# ЭКСПЛИКАЦИЯ

к поэтажному плану жилого дома,

расположенного в городе (поселке) Сиверский - 2

№ 3 (пер.)

(Для жилых домов граждан и обобщественного фонда)

1	2	3	4	5	6	Площадь по внутреннему обмеру в кв. м				11	12	
						7	в том числе					
Дата записи в журнал по плану	Этаж (начина с 1-го этажа и кончая мезонином)	Номер помещения (квартиры и пр.)	Номер по плану строения комнаты, кухни, корид. и т. п.	Название частей помещения жилого комнаты, кухня, коридор, ванная и т. п.	Формула подсчета площади по внутреннему обмеру		общая полезная	жилая	вспомогательная (подсобная)	прочая	Высота помещения по внутреннему обмеру	Примечание: само-вольно возведенная или самовольно переоборудованная площадь
	I	1	1	Ком-та	488 x 2,60	12,7	12,7					
			2	" "	4,95 x 2,67 - 1,40 x 2,75	12,2	12,2					
			3	" "	4,38 x 4,30	18,8	18,8					
			4	" "	4,37 x 2,52	11,0	11,0					
			5	Кухня	2,50 x 1,85	4,6		4,6				
			6	Кухня	2,55 x 2,30	5,9		5,9				
			7	Коридор	2,90 x 2,15 + + 1,66 x 2,90 - 2,42 x 2,52	15,3		15,3				
			8	Ванная	2,35 x 1,95	4,6		4,6				
			9	Туалет	1,60 x 2,90	4,7		4,7				
			10	Шкаф	2,20 x 2,80	6,2		6,2				
			11	Шкаф	1,14 x 2,45	2,8		2,8				
			12	Шкаф	1,14 x 2,40	2,7		2,7				
			13	Шкаф	1,15 x 2,40	2,8		2,8				
				Итого:		92,9	54,7	36,2				
		9	1	Ком-та	450 x 3,67 - 2,78 x 2,95	15,8	15,8					
			2	" "	450 x 4,26	19,2	19,2					
			3	" "	4,28 x 2,50	10,7	10,7					
			4	Кухня	3,53 x 2,47	8,7		8,7				
			5	Ванная	2,37 x 1,96	4,7		4,7				
			6	Туалет	1,53 x 2,83	4,3		4,3				



1	2	3	4	5	6	Площадь по внутреннему обмеру в кв. м				11	12	
						7	в том числе					
Дата записи и литеры по плану	Этажи, (начиная с 1-го этажа и кончая мезонином)	Номер помещения (квартиры и пр.)	Номер по плану строения комнаты, кухни, корид. и т. п.	Название частей помещения жилая комната, кухня, коридор, ванная и т. п.	Формула подсчета площади по внутреннему обмеру		общая полезная	жилая	вспомогательная (подсобная)	прочая	Высота помещения по внутреннему обмеру	Примечание: если вольно по уз.
			7	Коридор	$5,04 \times 2,10 -$ $2,48 \times 2,66 +$ $1,58 \times 2,96$	10,8		10,8				
			8	Кухня	$2,48 \times 2,85$	7,1		7,1				
			9	—	$2,45 \times 1,14$	2,8		2,8				
			10	—	$2,45 \times 1,14$	2,8		2,8				
			11	—	$2,40 \times 1,15$	2,8		2,8				
			12	—	$2,40 \times 1,15$	2,8		2,8				
					Итого:	43,9	45,7	28,2				
		10	1	Ком-ма	$4,47 \times 3,45 -$ $1,12 \times 1,42$	13,8	13,8					
			2	Ком-ма	$4,46 \times 4,42$	19,7	19,7					
			3	Ком-ма	$4,43 \times 2,52$	11,2	11,2					
			4	Кухня	$2,55 \times 2,48$	6,3		6,3				
			5	Ванная	$2,30 \times 1,97$	4,5		4,5				
			6	Туалет	$1,56 \times 0,80$	1,3		1,3				
			7	Коридор	$2,50 \times 2,04 -$ $2,17 \times 2,40 +$ $1,65 \times 2,91$	6,5		6,5				
			8	Коридор	$2,42 \times 1,65$	4,0		4,0				
			9	Кухня	$2,24 \times 2,62$	5,9		5,9				
			10	—	$1,14 \times 2,45$	2,8		2,8				
			11	—	$1,14 \times 2,45$	2,8		2,8				
			12	—	$1,15 \times 2,40$	2,8		2,8				
					Итого:	71,8	74,7	47,1				
		17	1	Ком-ма	$5,04 \times 2,04$	10,3	10,3					
			2	Ком-ма	$5,04 \times 2,58 -$ $2,77 \times 1,39$	11,9	11,9					



Примечание: если вольно по уз.



## ЭКСПЛИКАЦИЯ

## к поэтажному плану жилого дома,

расположенного в городе (поселке) \_\_\_\_\_

Сиверской - 2

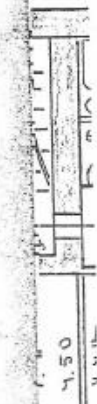
по ул. (пер.) \_\_\_\_\_

д. 3

(Для жилых домов граждан и общественного фонда)

Дата записи в литера по плану	Этажи (начиная с 1-го этажа и кончая мезонином)	Номер помещения (квартиры и пр.)	Номер по плану строения комнаты, кухни, корид., в т. п.	Название ча- стей помещения жилая комната, кухня, коридор, ванная и т. п.	Формула подсчета площади по внутрен- нему обмеру	Площадь по внутреннему обмеру в кв. м				Высота помещения по внутреннему обмеру	Примечание: само- волью возведенная или самовольно переоборудованная площадь
						общая полезная	в том числе				
1	2	3	4	5	6	7	8	9	10	11	12
			3	Жил. - та	$4,58 \times 3,77 -$ $2,49 \times 2,12$		17,2	17,2			
			4	Жил. - та	$4,45 \times 3,98 -$ $2,65 \times 2,14$		17,6	17,6			
			5	Кухня	$2,58 \times 2,32$		8,3	8,3			
			6	Ванная	$2,32 \times 1,90$		4,4	4,4			
			7	Туалет	$1,57 \times 0,88$		1,4	1,4			
			8	Коридор	$5,0 \times 2,0 - 2,60 \times$ $\times 2,44 + 1,66 \times 0,86$		11,2	11,2			
			9	Шкаф	$1,14 \times 2,45$		2,5	2,5			
			10	Шкаф	$1,14 \times 2,45$		2,5	2,5			
			11	Шкаф	$2,80 \times 0,86$		2,4	2,4			
					Итого:		27,0	27,0			
		18	1	Жил. - та	$5,0 \times 2,70$		13,5	13,5			
			2	Жил. - та	$4,95 \times 2,43 -$ $- 2,80 \times 1,35$		12,4	12,4			
			3	Жил. - та	$4,36 \times 4,48$		19,5	19,5			
			4	Жил. - та	$4,30 \times 2,63$		11,3	11,3			
			5	Кухня	$2,56 \times 1,75$		4,5	4,5			
			6	Кухня	$2,53 \times 2,27$		8,0	8,0			
			7	Ванная	$2,30 \times 1,90$		4,4	4,4			
			8	Туалет	$1,58 \times 2,20$		1,1	1,1			
			9	Коридор	$2,85 \times 2,05 +$ $1,65 \times 2,90 -$ $2,45 \times 2,50$		14,4	14,4			

1	2	3	4	5	6	Площадь по внутреннему обмеру в кв. м				11
						7	в том числе			
8	9	10								
			10	Клещев	285 x 248	97		97		
			11	---	114 x 245	25		25		
			12	---	114 x 245	25		25		
			13	---	115 x 240	25		25		
			14	---	115 x 240	25		25		
					Итого:	91,8	567	35,1		
					Итого по 2 этаж:	412,4	258,8	153,6		
	II	3	1	Кем-та	5,03 x 406	207,4		207,4		
			2	Кем-та	4,95 x 2,96					
					140 x 0,73	141		141		
			3	Кем-та	4,27 x 440	18,8		18,8		
			4	Кем-та	4,38 x 2,52	11,0		11,0		
			5	Кухня	2,50 x 1,85	4,6		4,6		
			6	Кухня	2,60 x 2,32	6,1		6,1		
			7	Ванная	1,91 x 2,36	4,5		4,5		
			8	Туалет	1,42 x 0,86	1,3		1,3		
			9	Коридор	4,64 x 2,03					
					1,62 x 0,67	10,8		10,8		
			10	Клещев	288 x 280	27		27		
			11	---	114 x 245	25		25		
			12	---	114 x 245	25		25		
			13	Коридор	2,20 x 1,69	3,7		3,7		
			14	Клещев	115 x 240	25		25		
					Итого:	99,8	643	35,5		
				Санит	2,05 x 2,90 x 2,3	26				
				Санит	1,95 x 2,9 x 2,2	25				
		4	1	Кем-та	5,12 x 405	207		207		
			2	Кем-та	5,07 x 2,96					
					140 x 260	142		142		



Примечание: ...

# ЭКСПЛИКАЦИЯ

к поэтажному плану жилого дома,

расположенного в городе (поселке) Сибирский 2

по ул. (пер.) г 3

(Для жилых домов граждан и общественного фонда)

1	2	3	4	5	6	Площадь по внутреннему обмеру в кв. м				11	12	
						7	в том числе					
Дата записи и литеры по плану	Этаж (начиная с 1-го этажа и кончая мезоэном)	Номер помещения (квартиры и пр.)	Номер по плану строения комнаты, кухни, корид. и т. п.	Название частей помещения жилого комнаты, кухни, коридор, ванная и т. п.	Формула подсчета площади по внутреннему обмеру		общая полезная	жилая	вспомогательная (подсобная)	прочая	Высота помещения по внутреннему обмеру	Примечание: самопольно возведенная или самовольно переоборудованная площадь
			3	Комн-та	$4,49 \times 3,78$	17,0	17,0					
			4	Комн-та	$4,22 \times 3,97$	17,0	17,0					
			5	Кухня	$2,22 \times 3,56$	8,1		8,1				
			6	Ванная	$2,32 \times 2,0$	4,6		4,6				
			7	Коридор	$1,45 \times 0,97$	1,3		1,3				
			8	Коридор	$2,0 \times 1,05$							
					$1,65 \times 0,92$	5,4		5,4				
			9	Коридор	$2,0 \times 2,05$							
					$0,39 \times 0,45$	6,0		6,0				
			10	Шкаф	$0,60 \times 0,85$	0,5		0,5				
			11	---	$1,14 \times 0,45$	0,5		0,5				
			12	---	$1,14 \times 0,45$	0,5		0,5				
			13	---	$1,15 \times 0,40$	0,5		0,5				
			14	---	$1,15 \times 0,40$	0,5		0,5				
					Итого:	96,8	68,9	27,9				
				Балкон	$2,05 \times 0,90 \times 0,3$	0,6						
				Балкон	$4,40 \times 1,0 \times 0,3$	1,3						
		11	1	Комн-та	$4,46 \times 3,16$							
					$2,94 \times 0,66$	13,5	13,5					
			2	Комн-та	$4,50 \times 4,27$	19,7	19,7					
			3	Комн-та	$4,26 \times 2,55$	10,9	10,9					
			4	Кухня	$2,55 \times 2,49$	6,6		6,6				
			5	Ванная	$2,30 \times 2,01$	4,6		4,6				
			6	Коридор	$1,50 \times 0,95$	1,4		1,4				



1	2	3	4	5	6	Площадь по внутреннему обмеру в кв. м				11	12	
						7	в том числе					
							8	9	10			
			7	Коридор	$2,56 \times 2,10 +$ $2,38 \times 1,62 +$ $1,67 \times 0,90$							
			8	Кл. к-д	$2,55 \times 2,90$	2,5		2,5				
			9	—	$1,14 \times 2,45$	0,5		0,5				
			10	—	$1,14 \times 2,45$	0,5		0,5				
			11	—	$1,15 \times 2,40$	0,5		0,5				
			12	—	$1,15 \times 2,40$	0,5		0,5				
					Итого:	7,9	44,4	27,8				
	12	1	1	Кем-ма	$4,50 \times 3,69$	16,6		16,6				
			2	Кем-ма	$4,44 \times 3,12 -$ $1,43 \times 2,47$		12,9	12,9				
			3	Кем-ма	$4,44 \times 4,35$	19,4		19,4				
			4	Кем-ма	$4,40 \times 2,55$	11,2		11,2				
			5	Кухня	$3,51 \times 2,42$	8,5		8,5				
			6	Ванная	$2,30 \times 2,0$	4,6		4,6				
			7	Душевая	$1,38 \times 0,87$	1,2		1,2				
			8	Коридор	$2,60 \times 2,10 +$ $2,37 \times 1,67$		9,4	9,4				
			9	Кл. к-д	$2,58 \times 2,45$	0,4		0,4				
			10	—	$1,14 \times 2,45$	0,5		0,5				
			11	—	$1,14 \times 2,45$	0,5		0,5				
			12	—	$1,15 \times 2,40$	0,5		0,5				
			13	—	$1,15 \times 2,40$	0,5		0,5				
					Итого:	86,2	601	26,1				
				Баитон	$4,05 \times 2,93 \times 0,5$	1,3						

Примечание: само-  
вольно возведенные  
или самовольно пере-  
строенные помещения  
по Уд.



## ЭКСПЛИКАЦИЯ

к поэтажному плану жилого дома,

расположенного в городе (поселке) Свердловский - 2по ул. (пер.) 23

(Для жилых домов граждан и общественного фонда)

1	2	3	4	5	6	Площадь по внутреннему обмеру в кв. м				11	12	
						7	в том числе					
8	9	10										
		19	1	Ком.та	5,07 x 4,02	20,4	20,4					
			2	Ком.та	5,04 x 2,92 -							
					1,40 x 0,70	13,7	13,7					
			3	Ком.та	4,50 x 3,80	17,1	17,1					
			4	Ком.та	3,92 x 4,45	17,4	17,4					
			5	Кухня	3,60 x 2,28	8,2		8,2				
			6	Ванная	2,28 x 2,00	4,6		4,6				
			7	Туалет	1,50 x 0,82	1,2		1,2				
			8	Коридор	5,05 x 2,00 -							
					2,40 x 0,43 +							
					1,62 x 0,95	11,5		11,5				
			9	Ш.кв.фр	2,80 x 0,86	2,4		2,4				
			10	Ш.кв.фр	1,14 x 0,45	0,5		0,5				
			11	"	1,14 x 0,45	0,5		0,5				
			12	"	1,15 x 0,40	0,5		0,5				
			13	"	1,15 x 0,40	0,5		0,5				
					Итого:	97,1	64,9	28,2				
				Балкон	2,03 x 0,90 x 0,3	0,6						
				Балкон	4,40 x 1,0 x 0,3	1,3						
		20	1	Ком.та	5,10 x 4,0	20,4	20,4					
			2	Ком.та	5,02 x 2,62 -							
					1,43 x 0,36 +							
					0,21 x 0,45	12,7	12,7					
			3	Ком.та	4,52 x 4,65	21,0	21,0					



Дата записи и литеры по плану	Этаж. (начиная с 1-го этажа и кончая мезонином)	Номер помещения (квартиры и пр.)	Номер по плану строения комнаты, кухни, корид. и т. п.	Название частей помещения жилая комната, кухня, коридор, ванная и т. п.	Формула подсчета площади по внутреннему обмеру	Площадь по внутреннему обмеру в кв. м				Высота помещения по внутреннему обмеру	Примечание: самовольно погребенное имущество по у...
						общая полезная	в том числе				
7	8	9	10	11	12						
			4	Комната	4,28 x 2,60	11,1	11,1				
			5	Короб.	2,52 x 1,73 + 2,73 x 2,36	4,6		4,6			
			6	Кухня	2,52 x 2,30	5,8		5,8			
			7	Ванная	2,34 x 1,88	4,4		4,4			
			8	Туалет	2,25 x 1,45	1,2		1,2			
			9	Коридор	4,63 x 2,04 + 1,65 x 2,25	10,9		10,9			
			10	Коридор	2,16 x 1,60	3,5		3,5			
			11	Коридор	2,45 x 2,20	2,6		2,6			
			12	---	1,14 x 2,45	2,5		2,5			
			13	---	1,14 x 2,45	2,5		2,5			
			14	---	1,15 x 2,40	2,5		2,5			
			15	---	1,15 x 2,40	2,5		2,5			
					Итого:	109,5	65,2	35,3			
				Балкон	1,95 x 2,90 x 2,3	2,5					
				Балкон	2,05 x 2,90 x 2,3	2,6					
					Итого по II эт.	55,3	37,5	18,8			
					Балкон	7,3					
	III	5	1	Комната	4,02 x 5,06	20,3	20,3				
			2	Комната	4,97 x 2,87 - 1,36 x 2,75	13,3	13,3				
			3	Комната	4,27 x 4,40	18,8	18,8				
			4	Комната	4,50 x 2,53	11,4	11,4				
			5	Коробка	2,40 x 1,86	5,0		5,0			
			6	Кухня	3,60 x 2,27	8,2		8,2			
			7	Ванная	2,32 x 2,0	4,6		4,6			
			8	Туалет	1,55 x 2,22	1,3		1,3			
			9	Коридор	6,92 x 2,10 + 1,40 x 2,04 + 2,22 x 2,43	15,2		15,2			



# ЭКСПЛИКАЦИЯ

к поэтажному плану жилого дома,

расположенного в городе (поселке) \_\_\_\_\_

*Сибирский-2*

по ул. (пер.) \_\_\_\_\_

*д 3*

(Для жилых домов граждан и общественного фонда)

1	2	3	4	5	6	7				11	12	
						8	9		10			
Дата записи в лигера по плану	Этаж (начиная с 1-го этажа и кончая мезонином)	Номер помещения (квартиры и пр.)	Номер по плану строения комнаты, кухни, корид. и т. п.	Название частей помещения: жилая комната, кухня, коридор, ванная и т. п.	Формула подсчета площади по внутреннему обмеру		общая полезная	жилая		вспомогательная (подсобная)	прочая	Высота помещения по внутреннему обмеру
			10	<i>Кухня</i>	$2,83 \times 2,80$	2,7		2,7				
			11	---	$1,14 \times 2,45$	2,5		2,5				
			12	---	$1,14 \times 2,45$	2,5		2,5				
			13	---	$1,15 \times 2,40$	2,5		2,5				
			14	---	$1,15 \times 2,40$	2,5		2,5				
					<i>Итого:</i>	100,8	63,8	37,0				
		6	1	<i>Комната</i>	$5,07 \times 4,04$	20,5	20,5					
			2	<i>Комната</i>	$5,07 \times 2,90$							
					$- 1,36 \times 2,65$	13,8	13,8					
			3	<i>Комната</i>	$4,55 \times 3,88$	17,7	17,7					
			4	<i>Комната</i>	$4,28 \times 3,94$	17,0	17,0					
			5	<i>Кухня</i>	$2,53 \times 2,30$	8,1		8,1				
			6	<i>Ванная</i>	$2,32 \times 1,95$	4,5		4,5				
			7	<i>Коридор</i>	$1,43 \times 2,83$	4,2		4,2				
			8	<i>Кухня</i>	$2,80 \times 2,80$	2,6		2,6				
			9	---	$1,14 \times 2,45$	2,5		2,5				
			10	---	$1,14 \times 2,45$	2,5		2,5				
			11	---	$1,15 \times 2,40$	2,5		2,5				
			12	---	$1,15 \times 2,40$	2,5		2,5				
			13	<i>Коридор</i>	$4,96 \times 2,05$							
					$1,65 \times 2,97$							
					$2,33 \times 2,50$	11,6		11,6				
					<i>Итого:</i>	97,0	69,0	28,0				

1	2	3	4	5	6	Площадь по внутреннему обмеру в кв. м				11	12	
						7	в том числе					
Дата записи и литеры по плану	Этаж. (начиная с 1-го этажа и кончая мезонином)	Номер помещения (квартиры и пр.)	Номер по плану, строения комнаты, кухни, корид. и т. п.	Название частей помещения жилая комната, кухня, коридор, ванная и т. п.	Формула подсчета площади по внутреннему обмеру		общая полезная	жилая	вспомогательная (подсобная)	прочая	Высота помещения по внутреннему обмеру	Примечание
		13	1	Комн-та	448 x 3,16 -							
					295 x 276	13,1	13,4					
			2	Комн-та	432 x 4,50	19,4	19,4					
			3	Комн-та	429 x 2,57	11,0	11,0					
			4	Кухня	257 x 2,32	8,3		8,3				
			5	Ванная	232 x 2,10	4,9		4,9				
			6	туалет	150 x 2,80	1,2		1,2				
			7	Коридор	232 x 1,60 + 2,55 x 2,03 + 1,66 x 1,10	10,2		10,2				
			8	Шкаф	114 x 2,45	2,5		2,5				
			9	---	114 x 2,45	2,5		2,5				
			10	---	252 x 2,90	2,5		2,5				
			11	---	1,15 x 2,40	2,5		2,5				
			12	---	1,15 x 2,40	2,5		2,5				
				Итого:		71,4	43,8	24,6				
		14	1	Комн-та	450 x 3,82	17,2	17,2					
			2	Комн-та	448 x 3,10 -							
					135 x 1,15	12,3	12,3					
			3	Шкаф	130 x 2,42	2,6		2,6				
			4	Комн-та	448 x 4,36	19,5	19,5					
			5	Комн-та	440 x 2,55	11,2	11,2					
			6	Кухня	258 x 2,50	9,0		9,0				
			7	Ванная	194 x 2,33	4,5		4,5				
			8	туалет	150 x 2,88	1,3		1,3				
			9	Коридор	5,05 x 2,10 + 1,60 x 2,90 - 2,40 x 2,44	11,0		11,0				
			10	Шкаф	248 x 2,78	2,4		2,4				

расположено по...

# ЭКСПЛИКАЦИЯ

к поэтажному плану жилого дома,

расположенного в городе (поселке) Сибирский-2

по ул. (пер.) № 3

(Для жилых домов граждан и общественного фонда)

1	2	3	4	5	6	Площадь по внутреннему обмеру в кв. м			11	12		
						7	в том числе					
Дата записи в лифтера по плану	Этаж (начиная с 1-го этажа и кончая мезонином)	Номер помещения (квартиры и пр.)	Номер по плану строения комнаты, кухни, корид. и т. п.	Название частей помещения: жилая комната, кухня, коридор, ванная и т. п.	Формула подсчета площади по внутреннему обмеру		общая полезная	жилая	вспомогательная (подсобная)	прочая	Высота помещения по внутреннему обмеру	Примечание: само-вольно возведенная или самовольно переоборудованная площадь
			11	Кл.ком.	$1,14 \times 2,45$	0,5		0,5				
			12	—	$1,14 \times 2,45$	0,5		0,5				
			13	—	$1,15 \times 2,40$	0,5		0,5				
					Итого:	1,5	6,2	2,3				
		21	1	Кем.ма	$5,10 \times 4,01$	20,5	20,5					
			2	Кем.ма	$5,10 \times 2,92$							
					$1,40 \times 2,69$	13,9	13,9					
			3	Кем.ма	$4,58 \times 3,87$	17,7	17,7					
			4	Кем.ма	$4,98 \times 4,30$	21,7	21,7					
			5	Кухня	$2,55 \times 2,22$	5,7		5,7				
			6	Ванная	$2,35 \times 2,05$	4,8		4,8				
			7	Туалет	$1,48 \times 2,84$	4,2		4,2				
			8	Коридор	$1,62 \times 2,99 + 2,04 \times 4,56 - 2,44 \times 2,45$	19,7		19,7				
			9	Кл.ком.	$2,84 \times 2,75$	7,8		7,8				
			10	—	$1,14 \times 2,45$	0,5		0,5				
			11	—	$1,14 \times 2,45$	0,5		0,5				
			12	—	$1,15 \times 2,40$	0,5		0,5				
			13	—	$1,15 \times 2,40$	0,5		0,5				
					Итого:	96,4	69,2	27,2				



1	2	3	4	5	6	Площадь по внутреннему обмеру в кв. м				11	12
						7	в том числе				
							8	9	10		
		22	1	Ком.та	4,015,10	20,1	20,1				
			2	Ком.та	5,06 x 2,92 -						
					2,74 x 1,72	13,7	13,7				
			3	Ком.та	4,30 x 4,52	19,1	19,1				
			4	Ком.та	4,29 x 2,65	11,1	11,1				
			5	Кухня	2,52 x 1,72	4,3		4,3			
			6	Кухня	3,60 x 2,22	8,0		8,0			
			7	Ванная	2,32 x 1,92	4,5		4,5			
			8	Коридор	1,50 x 0,84	1,3		1,3			
			9	Коридор	2,90 x 2,08 -						
					2,28 x 2,48	14,8		14,8			
			10	Коридор	2,74 x 2,80	2,6		2,6			
			11	---	1,15 x 2,10	0,5		0,5			
			12	---	1,15 x 2,10	0,5		0,5			
			13	---	1,14 x 2,45	0,5		0,5			
			14	---	1,14 x 2,45	0,5		0,5			
					Итого:	102,1	64,9	35,5			
					Итого по IV кв.:	554,5	370,9	183,6			
		15	7	1	Ком.та	5,03 x 2,98	22,0	22,0			
			2	Ком.та	4,94 x 2,84 -						
					1,36 x 2,43	13,3	13,3				
			3	Ком.та	4,27 x 4,40	18,8	18,8				
			4	Ком.та	4,46 x 2,44	12,9	12,9				
			5	Кухня	2,60 x 1,90	4,9		4,9			
			6	Кухня	2,40 x 2,25	5,4		5,4			
			7	Коридор	2,23 x 1,10	2,5		2,5			
			8	Ванная	2,34 x 2,0	4,7		4,7			

Примечание: само-  
вольно введенные  
или самовольно распо-  
ложенные по ус-

# ЭКСПЛИКАЦИЯ

к поэтажному плану жилого дома,

расположенного в городе (поселке) \_\_\_\_\_

*Сибирский - 2*

по ул. (пер.) \_\_\_\_\_

*р 3*

(Для жилых домов граждан и обобщественного фонда)

Дата записи в лифтера по плану	Этажи (личная с 1-го этажа и кончая мезонином)	Номер помещения (квартиры и пр.)	Номер по плану строения комнаты, кухни, корид. и т. п.	Название частей помещения жилья комната, кухни, коридор, ванная и т. п.	Формула подсчета площади по внутреннему обмеру	Площадь по внутреннему обмеру в кв. м				Высота помещения по внутреннему обмеру	Примечание: само-вольно возведенная или самовольно переоборудованная площадь	
						общая полезная	в том числе					
1	2	3	4	5	6		7	8	9	10	11	12
			9	туалет	1,50 x 0,80	1,2		1,2				
			10	Коридор	0,92 x 2,03 + 1,65 x 1,0 - 2,32 x 2,40	14,8		14,8				
			11	Шкаф	0,60 x 0,83	0,5		0,5				
			12	---	1,14 x 2,45	0,5		0,5				
			13	---	1,14 x 2,45	0,5		0,5				
			14	---	1,15 x 2,40	0,5		0,5				
			15	---	1,15 x 2,40	0,5		0,5				
				Итого:		98,9	63,0	35,9				
				Балкон	1,95 x 0,80 x 0,8 2,08 x 2,95 x 0,3	0,5 0,6						
		8	1	Ком. ма	4,10 x 5,05	20,7	20,7					
			2	Ком. ма	5,05 x 2,87 - 1,36 x 2,60	13,7	13,7					
			3	Ком. ма	4,44 x 3,83	17,0	17,0					
			4	Ком. ма	4,28 x 3,92	17,0	17,0					
			5	Кухня	2,62 x 2,30	0,3		0,3				
			6	Ванная	2,35 x 1,92	4,6		4,6				
			7	туалет	1,48 x 0,80	1,2		1,2				
			8	Коридор	5,03 x 1,95 + 1,62 x 2,27 - 2,40 x 2,43	11,2		11,2				
			9	Шкаф	0,60 x 0,82	0,5		0,5				
			10	---	1,14 x 2,45	0,5		0,5				
			11	---	1,14 x 2,45	0,5		0,5				
			12	---	1,15 x 2,40	0,5		0,5				
			13	---	1,15 x 2,40	0,5		0,5				

Итого: 98,2 62,4 27,8

Балкон 2,08 x 2,95 x 0,3 0,6

Балкон 4,40 x 1,0 x 0,3 1,3

1	2	3	4	5	6	Площадь по внутреннему обмеру в кв. м				11
						7	в том числе			
8	9	10								
		15	1	Комн-та	450 x 312 -					
			2	Комн-та	265 x 297	13,4	13,4			
			3	Комн-та	432 x 450	19,4	19,4			
			4	Кухня	428 x 252	10,8	10,8			
			5	Ванная	263 x 246	8,9		8,9		
			6	Душная	235 x 198	4,7		4,7		
			7	Коридор	155 x 282	13		13		
					493 x 195 +					
					175 x 290 -					
					- 238 x 242	10,2		10,2		
			8	Улицы	240 x 248	24		24		
			9	---	114 x 245	25		25		
			10	---	114 x 245	25		25		
			11	---	115 x 240	25		25		
			12	---	115 x 240	25		25		
					Итого:	71,1	43,6	27,5		
		16	1	Комн-та	452 x 377	170	17,0			
			2	Комн-та	448 x 315 -					
					280 x 142	13,0	13,0			
			3	Комн-та	436 x 448	19,5	19,5			
			4	Комн-та	445 x 255	11,4	11,4			
			5	Кухня	350 x 252	8,8		8,8		
			6	Ванная	240 x 196	4,7		4,7		
			7	Душная	152 x 294	14		14		
			8	Коридор	5,0 x 205 +					
					163 x 287 -					
					238 x 242	10,7		10,7		
			9	Улицы	258 x 243	24		24		
			10	---	114 x 245	25		25		
			11	---	114 x 245	25		25		
			12	---	115 x 240	25		25		

7.50

5.7



# ЭКСПЛИКАЦИЯ

к поэтажному плану жилого дома,

расположенного в городе (поселке) \_\_\_\_\_

*Сибирский-2*

по ул. (пер.) \_\_\_\_\_

*д 3*

(Для жилых домов граждан и общественного фонда)

1	2	3	4	5	6	Площадь по внутреннему обмеру в кв. м				11	12	
						7	в том числе					
Дата записи и литеры по плану	Этажи (начиная с 1-го этажа и кончая мезонином)	Номер помещения (квартиры и пр.)	Номер по плану строения комнаты, кухни, корид., ванн. и т. п.	Название частей помещения жилая комната, кухня, коридор, ванная и т. п.	Формула подсчета площади по внутреннему обмеру		общая полезная	жилая	вспомогательная (подсобная)	прочая	Высота помещения по внутреннему обмеру	Примечание: само-вольная возведенная или самовольно переоборудованная площадь
			13	<i>ЛККпер.</i>	$1,15 \times 2,40$	0,5		0,5				
					$1,10 \times 2,01$	0,89	0,89	0,00				
				<i>Балкон</i>	$4,50 \times 2,93 \times 0,3$	1,3						
		д3	1	<i>Кем.-ме</i>	$5,10 \times 4,01$	2,05	2,05					
			2	<i>Кем.-ме</i>	$5,10 \times 2,92$							
					$1,40 \times 2,69$	1,39	1,39					
			3	<i>Кем.-ме</i>	$3,87 \times 4,50$	1,77	1,77					
			4	<i>Кем.-ме</i>	$4,30 \times 3,98$	1,71	1,71					
			5	<i>Кухня</i>	$4,55 \times 2,22$	1,0		1,0				
			6	<i>Ванная</i>	$2,35 \times 2,05$	0,48		0,48				
			7	<i>Туалет</i>	$1,48 \times 2,84$	1,2		1,2				
			8	<i>Коридор</i>	$1,62 \times 2,99$							
					$2,04 \times 1,98$	5,6		5,6				
			9	<i>Коридор</i>	$2,97 \times 2,08$							
					$2,44 \times 2,45$	6,0		6,0				
			10	<i>ЛККпер.</i>	$2,84 \times 2,45$	0,6		0,6				
			11	---	$1,14 \times 2,45$	0,5		0,5				
			12	---	$1,14 \times 2,45$	0,5		0,5				
			13	---	$1,15 \times 2,40$	0,5		0,5				
			14	---	$1,15 \times 2,40$	0,5		0,5				
					$1,10 \times 2,01$	0,89	0,89	0,00				
				<i>Балкон</i>	$2,08 \times 2,95 \times 0,3$	0,6						
				---	$4,40 \times 1,01 \times 0,3$	0,3						





# ЭКСПЛИКАЦИЯ К ПЛ.

ул., д. № 3

*Сибирский*

Дата записи	Литера по плану	Этажи (начиная с подвального и кончая Мезонином)	№ помещения (квартиры, торгового, складского и др.)	№ комнаты, кухни, прихожей, коридора и т. д. по плану строения	Назначение частей помещения: жилая комната, конторское помещение, классная комната, больничная палата, кухня, прихожая, коридор, ванная, магазин, складское и т. д.	Общая полезная	предназначенная под учреждение конторского типа	жилая
1	2	3	4	5	6	7	8	9
	А	I			<i>Аптека</i>			
				1	<i>торг. зал: 3,98 x 4,25 + 5,13 x 3,80 - 2,73 x 2,58</i>	36,0		
				2	<i>санит. 5,0 x 2,70 - 1,35 x 2,62</i>	12,7		
				3	<i>Кабинет 5,02 x 2,66</i>	13,4	13,4	
				4	<i>коридор 4,98 x 2,08 + 2,95 x 1,62 - 2,60 x 2,43</i>	14,6		
				5	<i>туалет 1,55 x 2,80</i>	4,4		
				6	<i>разлобн 2,26 x 1,88</i>	4,2		
				7	<i>разлобн 2,52 x 2,32</i>	5,8		
				8	<i>шкаф 2,60 x 2,15</i>	5,6		
				9	<i>" " 2,45 x 2,14</i>	5,2		
				10	<i>" " 2,43 x 2,14</i>	5,2		
					<i>Итого по аптеке:</i>	89,5	13,4	



# ЭКСПЛИКАЦИЯ

к поэтажному плану жилого дома,

расположенного в городе (поселке) \_\_\_\_\_

*Сиверский д.*

по ул. (пер.) \_\_\_\_\_

*д. 3*

(Для жилых домов граждан и общественного фонда)

Дата записи и литеры по плану	Этажи (начиная с 1-го этажа и кончая мезонином)	Номер помещения (квартиры и пр.)	Номер по плану строения комнаты, кухни, корид. и т. п.	Название частей помещения жилия комната, кухня, коридор, ванная и т. п.	Формула подсчета площади по внутреннему обмеру	Площадь по внутреннему обмеру в кв. м				Высота помещения по внутреннему обмеру	Примечание: само-волью возведенная или самовольно перестроенная площадь
						общая полезная	в том числе				
7	8	9	10	11	12						
				<i>Порция уборочной площади</i>							
					$2,45 \times 2,97 + 2,45 \times 3,50 +$						
					$1,96 \times 2,48 + 2,90 \times 5,80 \times \frac{1}{2} +$						
					$2,0 \times 1,50 + 2,20 \times 1,10 =$						
					$1,50 \times 2,15 \times 3 + 1,45 \times 2,15 \times 10 \times 80$						
					<i>x 3 порция</i>		<i>314,8</i>		<i>314,8</i>		



Город Харьков  
ул. Свободы  
№ 10

ПРИЕМ ВЕРНА  
С. С. С. С.

С. С. С. С.